

Logiciel « INSPECTION STATION »

LOGICIEL DE TRAITEMENT D'IMAGE

Le logiciel « Inspection Station » exécute un certain nombre de fonctions de traitement d'image telles que la suppression thermique, la suppression du bruit généré par rayonnement, l'optimisation du contraste, la stabilisation vidéo, le contrôle de la luminosité, etc. Ces fonctions peuvent être appliquées aussi bien sur la vidéo en direct que sur les fichiers enregistrés.

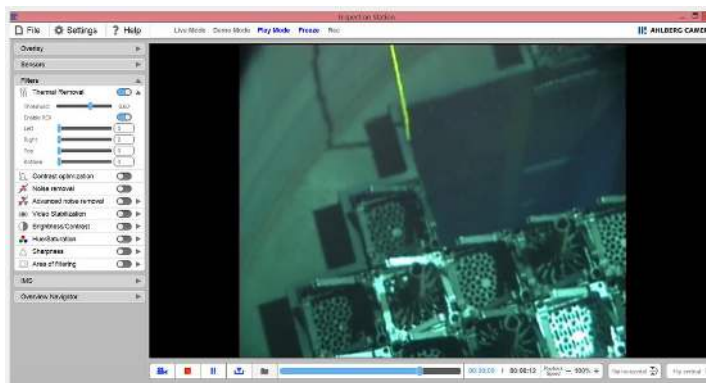
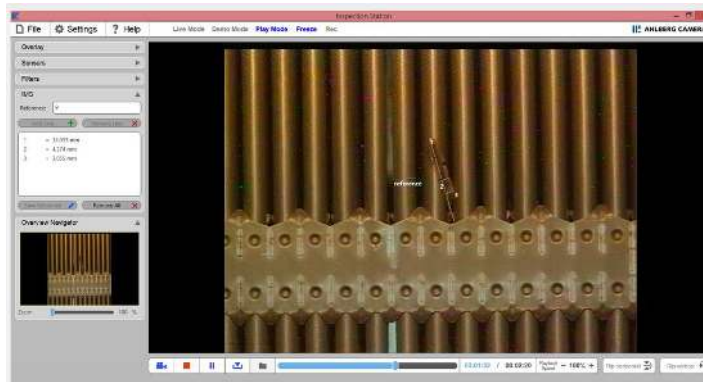


APPLICATION

- Livré sous forme de logiciel ou préinstallé et préconfiguré sur un ordinateur haute performance
- La configuration standard consiste à connecter la « Station d'Inspection à une unité de contrôle caméra Ahlberg afin de traiter la vidéo en direct.
- Matériel déjà enregistré peut également être traité par les fonctionnalités de traitement d'image

AVANTAGE

- Possibilité d'effectuer des mesures à l'aide de la fonction de mesure d'image (IMS)
- Possibilité de saisir du texte et l'heure de l'image à l'aide de la fonction Vidéo Overlay pour l'incrustation vidéo
- La vidéo en direct peut être enregistrée et relue
- Les images peuvent être inversées lors de l'utilisation d'une caméra dotée d'un miroir
- La Station d'Inspection transfère les inspections dans un ordinateur, permettant ainsi le stockage dans un répertoire ordinaire de fichiers.



Ahlberg Cameras se réserve le droit de modifier les spécifications sans préavis